


CAGGIATI

DESIGN

Designed by Habits Studio





FRAMMENTI FRAGMENTS



Il progetto è una metafora plastica. Una forma completa si spezza e rimane tuttavia bloccata in una stasi atemporale. La composizione che ne risulta è di un dinamismo profondo. Gli oggetti spaccati rivelano un'anima preziosa ed inaspettata che ne impreziosisce, per contrasto, lo scuro aspetto esterno.

The project is a plastic metaphor. A complete form is broken up yet remains locked inside a timeless interlude. The resulting composition is of a profound dynamism. The broken objects reveal a precious and unexpected soul, which enhances, by contrast, the dark outer appearance.




Lampada elettrica

P 7 067/11
cm ±11x12,5x9
Inclusa lampada a led



Vaso

P 4 040/21 
cm ±21x14x11



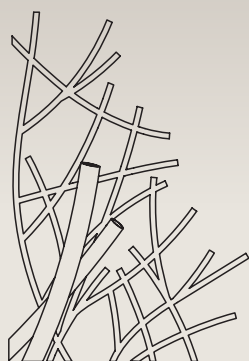
RITORNO ALLA NATURA

BACK TO NATURE

La vegetazione, con la sua crescita continua e silenziosa, accompagna il fluire del tempo. Il decoro suggerisce questa condizione naturale in cui si trovano storicamente i monumenti commemorativi. In questo progetto la natura si riappropria in modo estetico e controllato dell'artefatto umano.

Vegetation, with its constant and silent growth, accompanies the flow of time. The ornament suggests this natural condition in which commemorative monuments are historically situated. In this project nature regains possession, in an aesthetic and controlled manner, of the human artefact.





Monoblocco Brown SX

P 60 070/54 
cm ±54x37,4,5




Lampada elettrica
Brown SX

P 66 075/15
cm ±15x12,4,5
Inclusa lampada a led



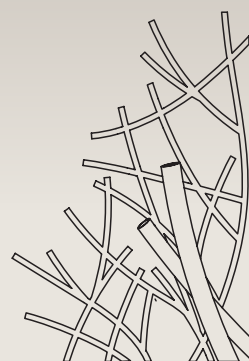
Vaso Brown

P 60 168/20R 
cm ±20x11,11,5




Lampada elettrica
Brown DX

P 66 084/15
cm ±15x12,4,5
Inclusa lampada a led



Monoblocco Brown DX

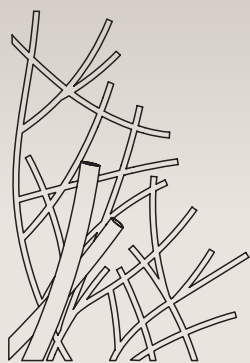
P 60 083/54 
cm ±54x37,4,5

CON L'ACQUISTO DEL KIT COMPLETO (MONOBLOCCO E LAMPADA) IL VASO È IN OMAGGIO
RITORNO ALLA NATURA SX BROWN

P 15 010

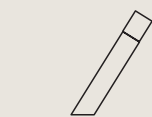
CON L'ACQUISTO DEL KIT COMPLETO (MONOBLOCCO E LAMPADA) IL VASO È IN OMAGGIO
RITORNO ALLA NATURA DX BROWN

P 15 000



Monoblocco Blu SX

P 60 040/54 
cm ±54x37,±4,5



Lampada elettrica
Inox SX

P 66 033/15
cm ±15x12,±4,5
Inclusa lampada a led



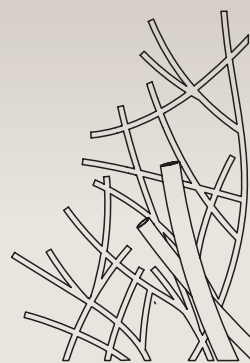
Vaso Inox

P 60 720/20R 
cm ±20x11,±11,5




Lampada elettrica
Inox DX

P 66 044/15
cm ±15x12,±4,5
Inclusa lampada a led



Monoblocco Blu DX

P 60 055/54 
cm ±54x37,±4,5

CON L'ACQUISTO DEL KIT COMPLETO
(MONOBLOCCO E LAMPADA) IL VASO È IN OMAGGIO
RITORNO ALLA NATURA SX BLU

P 15 025

CON L'ACQUISTO DEL KIT COMPLETO
(MONOBLOCCO E LAMPADA) IL VASO È IN OMAGGIO
RITORNO ALLA NATURA DX BLU

P 15 020



ANIMA

SOUL



Leggerezza e sospensione sono il tema del progetto Anima. Il corpo vitreo e trasparente di forma parallelepipedica, astratta e secca, racchiude un oggetto sinuoso, bianco, che evoca il segno di ampolle provenienti dalla tradizione. L'atmosfera che ne scaturisce è eterea ed impalpabile.

Lightness and suspension are the themes of the project Anima. The transparent glass body with its sober, linear form encloses a supple white object, which recalls the shape of traditional urns. The atmosphere that is released is ethereal and impalpable.



Lampada elettrica

P 66 015/24
cm 24x10,4x4,5
Inclusa lampada a led



Vaso

P 60 050/19 ©
cm 19x10,4x6,5



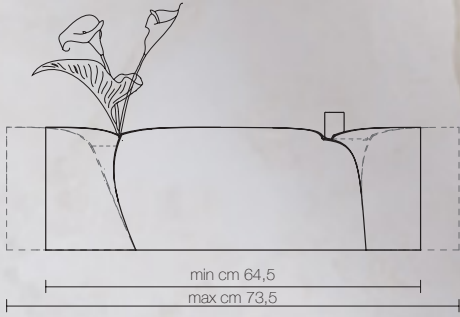
TEMPO

TIME

Il tempo agisce sui manufatti dell'uomo e sulle loro superfici provocando profonde alterazioni e rendendole discontinue. In questo progetto i segni lasciati dal tempo divengono a loro volta segni grafici di discontinuità e ritmo dell'elemento orizzontale.

Time (tempo) works on man's objects and their surfaces, altering them profoundly and making them inconstant. In this project the marks left by time in turn become graphic signs of discontinuity and the rhythm of the horizontal element.





Monoblocco

P 15 040
cm ±21x(65,4 - 73,5)±9
Inclusa lampada a led
Incisione inclusa nel prezzo



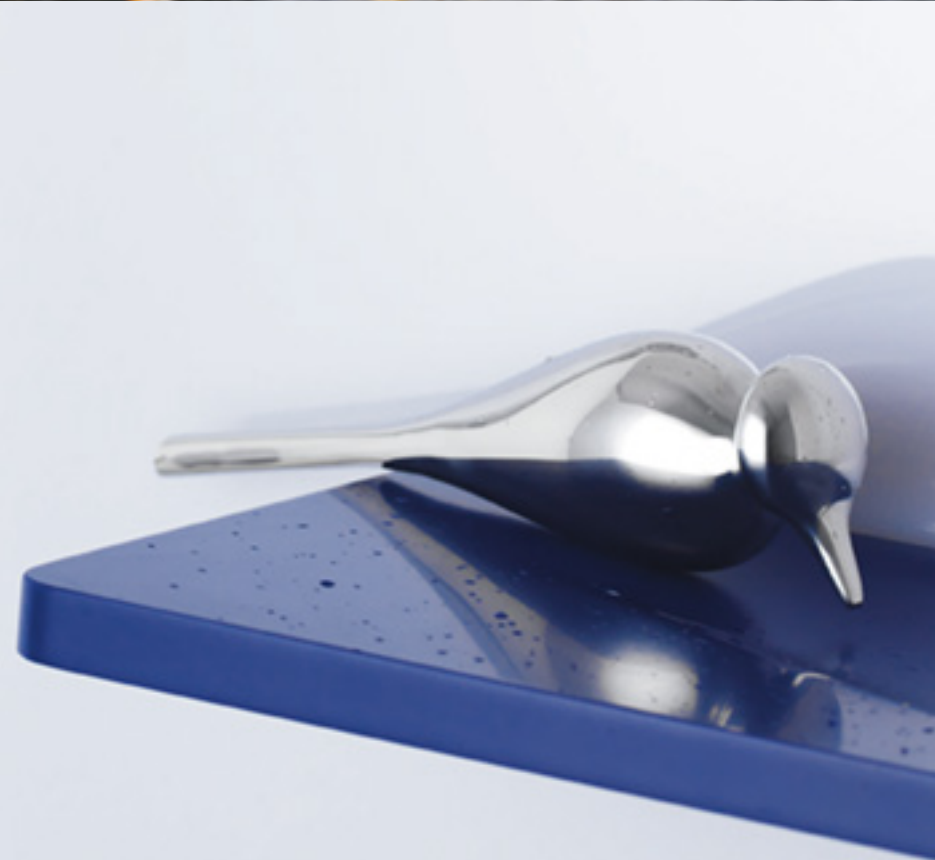


CONTINUITÀ

CONTINUITY

Il volatile, delicatamente, si disseta alla fonte vitale dando continuità al ciclo naturale dell'esistenza.

Si posa lievemente sull'oggetto che contiene anche i fiori, metafora della flora, e insieme ad essi si abbevera dalla stessa fonte d'acqua.



The bird delicately quenches its thirst at the vital source, giving continuity to the natural cycle of existence. It rests lightly on the object, which also holds flowers, a metaphor for flora, and together they both drink from the same source of water.




Lampada elettrica

P 66 020/11
cm :11x20,2x11
Inclusa lampada a led



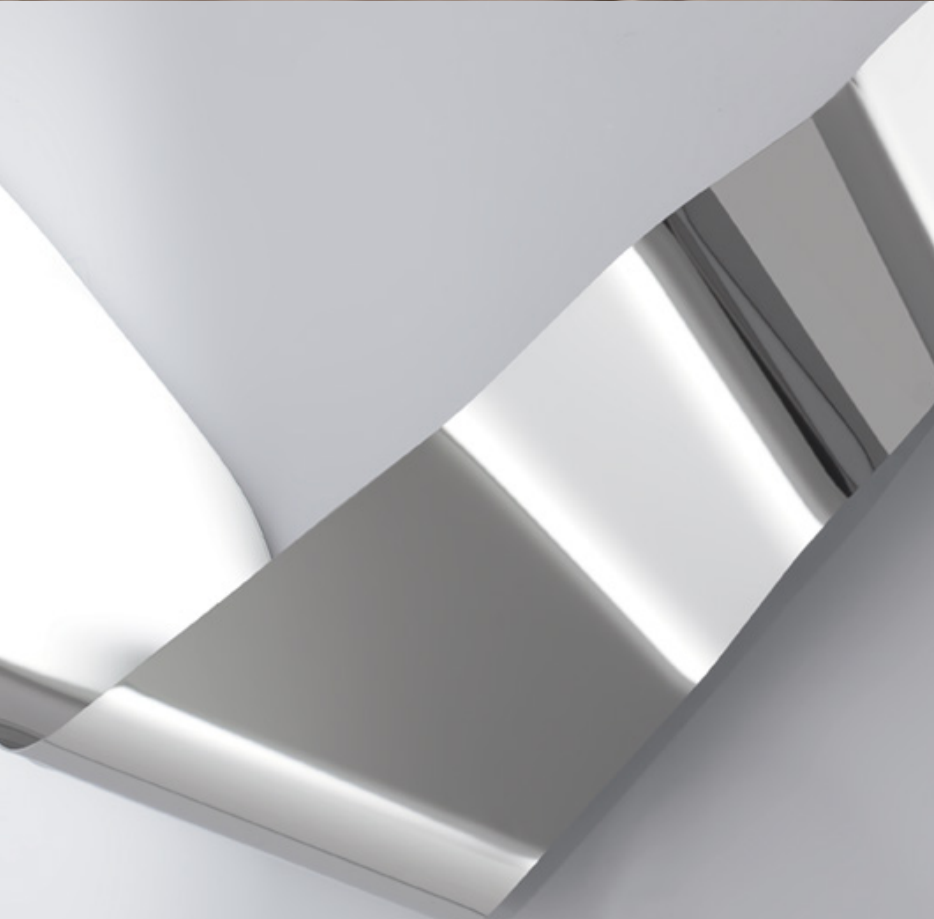
Vaso

P 60 011/23 
cm :23x35,2x13



SOFFIO

BREATH




Il soffio è metafora del fluire dell'esistenza, effimera, ma di estrema bellezza plastica. La forma esprime una sequenzialità senza soluzione di continuità tra passato e presente, fronte e rovescio, finissimo tessuto e metallo denso.

The breath (soffio) is a metaphor for the flowing of life, ephemeral but of great plastic beauty. The form expresses an endless sequentiality between past and present, front and back, extremely fine fabric and dense metal.



Monoblocco

P 15 030 

cm :35x(65 - 75),-6
Inclusa lampada a led

