

TERMANI
CRISTIANO
747 2011

CARATTERI



LYDIAN



caratteri

lettres

letters

letras

schriftzeichen

A B C D

E F G H I

J K L M

N O P Q R

S T U V

W X Y Z

1 2 3 4 5 6 7 8 9 0

* † • , ’ -

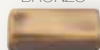




LYDIAN

LYDIAN

BRONZO

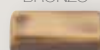


CENTIMETRI

LETTERE	B	2,5 4 5
NUMERI	5	2,5
STELLA E CROCE	✠ ✞	2,5

PUNTEGGIATURA

BRONZO



PUNTO	•	piccolo medio
VIRGOLA	;	piccola media
ACCENTO	˘	piccolo medio
TRATTINO	—	piccolo medio

LYDIAN UNIBLANC



caratteri lettres letters letras schriftzeichen

A B C D

E F G H I

J K L M

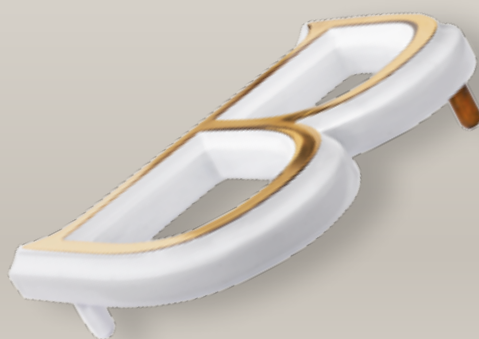
N O P R

S T U V

W X Y Z

0 1 2 3 4 5 6 7 8 9

* † • ◊ ◊ —





LYDIAN UNIBLANC

UNIBLANC



CENTIMETRI

LETTERE	B	2,5 4 5
NUMERI	5	2,5
STELLA E CROCE	* †	2,5

PUNTEGGIATURA

UNIBLANC



PUNTO	.	piccolo medio
VIRGOLA	,	piccola media
ACCENTO	ˆ	piccolo medio
TRATTINO	—	piccolo medio

MUNDIAL



caratteri lettres letters letras schriftzeichen

A B C D

E F G H I

J K L M

N O P Q

R S T U V

W X Y Z

1 2 3 4 5 6 7 8 9 0

* + Æ Ø Ł

• , ° ^ _ v /





MUNDIAL



		BRONZO	ORO	DARK	UNIBLANC	CLASSIC	BOTTICINO	CARRARA
LETTERE	B	2,5	2,5	2,5	2,5	2,5	2,5	2,5
		3	3	3	3	3	3	3
		4	4	4	4	4	4	4
		5	5	5	5	5	5	5
		6	6	6				
		8						
NUMERI	5	2,5	2,5	2,5	2,5	2,5	2,5	2,5
		3	3	3	3	3	3	
		4	4	4	4	4	4	
		5	5	5	5	5	5	
STELLA E CROCE	* †	2,5						
		3						
CARATTERI SPECIALI	Æ Ø	2,5						
		3						
		2,5						
		3						
		4						
	Ł	2,5						
		3						
		4						
		5						
		6						

PUNTEGGIATURA



		BRONZO	ORO	DARK	UNIBLANC	CLASSIC	BOTTICINO	CARRARA
PUNTO	•	piccolo medio grande	piccolo medio	piccolo medio	piccolo medio	piccolo medio	piccolo medio	piccolo medio
VIRGOLA	,	piccola media grande	piccola media	piccola media	piccola media	piccola media	piccola media	piccola media
ACCENTO	ˆ	piccolo medio	piccolo medio	piccolo medio	piccolo medio	piccolo medio	piccolo medio	piccolo medio
TRATTINO	—	piccolo grande	piccolo	piccolo	piccolo	piccolo	piccolo	piccolo
ACCENTO CIRCONF.	ˆ	piccolo grande						
ACCENTO SPECIALE	ˆ	ridotto piccolo medio	piccolo	piccolo				
ACCENTO CIRCONF. SPECIALE	ˆ	ridotto piccolo						
AUMENTO PER COMPOSIZIONE EPIGRAFI		fino a 6 cm						

ARMONY



caratteri lettres letters letras schriftzeichen

A B C D

E F G H I

J K L M

N O P Q

R S T U V

W X Y Z

1 2 3 4 5 6 7 8 9 0

• , - ^ Ł * +





ARMONY

BRONZO



CENTIMETRI

LETTERE	B	2,5 3 4 5
NUMERI	5	2,5 3 4
STELLA E CROCE	* +	2,5 3
CARATTERI SPECIALI	Ł	3 4 5

PUNTEGGIATURA

BRONZO



PUNTO	.	medio
VIRGOLA	,	media
TRATTINO	—	medio
ACCENTO CIRCONF.	ˆ	medio

AUMENTO PER COMPOSIZIONE EPIGRAFI



Aa Bb Cc Dd Ee

Ff Gg Hh Ii Jj Kk

Ll Mm Nn Oo Pp

Qq Rr Ss Tt Uu

Vv Ww Xx Yy Zz

1 2 3 4 5 6 7 8 9 0

Łł Øø *† . - ' ’

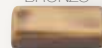


DUPLO



DUPLO

BRONZO



GENTIMETRI

LETTERE MAIUSCOLE	B	4,5
LETTERE MINUSCOLE	b	3
NUMERI	5	2,5 3
STELLA E CROCE n E m	* † m n	2,5 3
CARATTERI SPECIALI	Ł ł Ø ø	3 4,5

PUNTEGGIATURA

BRONZO



PUNTO	.	medio
TRATTINO	—	medio
APOSTROFO VIRGOLA	' ,	medio
ACCENTO	ˆ	medio

AUMENTO PER COMPOSIZIONE EPIGRAFI

ELITE



caratteri lettres letters letras schriftzeichen

A B C D

E F G H I

J K L M

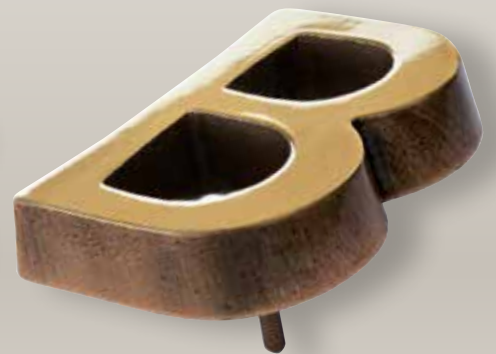
N O P Q

R S T U V

W X Y Z

1 2 3 4 5 6 7 8 9 0

* + . , ' -





ELITE

		BRONZO 
LETTERE		CENTIMETRI 2,5 3 4 5 6
NUMERI		2,5 3 4
STELLA E CROCE		2,5 3 4

PUNTEGGIATURA

		BRONZO 
PUNTO		piccolo grande
VIRGOLA		piccola grande
ACCENTO		piccolo
TRATTINO		piccolo grande

AUMENTO PER COMPOSIZIONE EPIGRAFI



A B C D

E F G H I

J K L M

N O P Q

R S T U V

W X Y Z

1 2 3 4 5 6 7 8 9 0

• , , A Ω ★ +





VILVO

BRONZO



CENTIMETRI

LETTERE



3
4
5

NUMERI



3
4

STELLA E CROCE



3

CARATTERI SPECIALI



3

PUNTEGGIATURA

BRONZO



PUNTO



piccolo
grande

VIRGOLA



piccola

ACCENTO



piccolo

AUMENTO PER COMPOSIZIONE EPIGRAFI

ROMANO

BRONZO



caratteri

lettres

letters

letras

schriftzeichen

A B C D

E F G H I

J K L M

N O P Q

R S T U V

W X Y Z

1 2 3 4 5 6 7 8 9 0

Æ Ø Å Ω Ł † ‡ ★ ✦

• , ’ — • - ^ ~ ′ ′ —





ROMANO

BRONZO

ROMANO

BRONZO



CENTIMETRI



AUTOADESIVO
CENTIMETRI

LETTERE	B	1,5	2,5
		2	3
		2,5	4
		3	5
		4	
		5	
		6	
		8	
		10	
		12	
		15	

NUMERI	5	1,5	2,5
		2	3
		2,5	4
		3	
		4	
		5	
		8	
		10	
		12	
		15	

STELLA E CROCE		2	2,5
		2,5	3
		3	4
		4	
		5	

CARATTERI SPECIALI	Æ Ø Ω	2,5	
		3	
	†	2,5	
	Ł	2,5	
		3	
		4	
		5	
		6	
		8	
Ŕ	6		
	8		

PUNTEGGIATURA

BRONZO



AUTOADESIVO

PUNTO		piccolo medio grande	piccolo medio
VIRGOLA		piccola media grande	piccola media
ACCENTO		piccolo medio grande	piccolo
TRATTINO		piccolo	piccolo
TRATTINO		cm 3 cm 4	
ACCENTO CIRCONF.		piccolo medio grande	
TILDE		media	
PUNTO SPECIALE		piccolo medio	
TRATTINO SPECIALE		piccolo grande	
ACCENTO SPECIALE		ridotto piccolo medio	
ACCENTO CIRCONF. SPECIALE		ridotto piccolo medio	
AUMENTO PER COMPOSIZIONE EPIGRAFI		fino a 6 cm	

ROMANO

ORO



caratteri lettres letters letras schriftzeichen

A B C D

E F G H I

J K L M

N O P Q

R S T U V

W X Y Z

1 2 3 4 5 6 7 8 9 0

Ł † ★ † • , ’ — ▽ ▽



CENTIMETRI

ROMANO ORO

LETTERE	B	2,5 3 4 5
NUMERI	5	2,5 3 4
STELLA E CROCE	★ †	2,5 3 4
CARATTERI SPECIALI	†	2,5
	Ł	2,5 3
PUNTEGGIATURA		
PUNTO	•	piccolo medio
VIRGOLA	,	piccola media
ACCENTO	’	piccolo medio
TRATTINO	—	piccolo
ACCENTO SPECIALE	▽	ridotto piccolo medio
ACCENTO CIRCONF. SPECIALE	▽	ridotto piccolo medio
AUMENTO PER COMPOSIZIONE EPIGRAFI		



ROMANO

CLASSIC

A B C D

E F G H I

J K L M

N O P Q

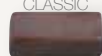
R S T U V

W X Y Z

1 2 3 4 5 6 7 8 9 0

★ ✚ • , ’ — — ^

CLASSIC



ROMANO CLASSIC

CENTIMETRI

LETTERE	B	2 2,5 3 4 5 6
NUMERI	5	2 2,5 3 4 5
STELLA E CROCE	★ ✚	2 2,5 3 4 5
PUNTEGGIATURA		
PUNTO	•	piccolo medio grande
VIRGOLA	,	piccola media
ACCENTO	’	piccolo medio
TRATTINO	—	piccolo
TRATTINO	—	cm 3 cm 4
ACCENTO CIRCONF.	^	piccolo
AUMENTO PER COMPOSIZIONE EPIGRAFI		

CIRILLICO



caratteri lettres letters letras schriftzeichen

А Б В Г Г Д
10 15 11 17 18 19

Е Ё Ж З И
13 21 23 25 27

І Й К Л М
29 31 33 35

Н О П Р С
36 37 39 40 12

Т У Ф Х Ц
42 44 46 48 50

Ч Ш Щ Ъ
52 54 56 58

Ы Ь Э Ю Я
60 62 64 66 68

1 2 3 4 5 6 7 8 9 0
• , ^ -





CIRILLICO

LETTERE



BRONZO



CENTIMETRI

3
5

NUMERI



3
4
5

PUNTEGGIATURA

PUNTO



BRONZO



medio

VIRGOLA



media

ACCENTO
CIRCONF.



medio

TRATTINO



medio



Aa a Bb Cc Dd

Ee e Ff Gg Hh

Ii Jj Kk Ll

Mm Nn Oo o Pp

Qq Rr Ss Tt

Uu u Vv Ww Xx



CORSIVO INSTANT

Yy Za

i L # +

1 2 3 4 5

6 7 8 9 0



Esempio di applicazione su barretta

1985

n 1901

15. 12. 1994

m. 15. 11. 1993



CORSIVO Istant



caratteri lettres letters letras schriftzeichen

CORSIVO Istant



		BRONZO CENTIMETRI	ORO CENTIMETRI	DARK CENTIMETRI	UNIBLANC CENTIMETRI	CLASSIC CENTIMETRI	BOTTICINO CENTIMETRI	CARRARA CENTIMETRI
LETTERE MAUSCOLE iniziali e terminali		5,5	5,5	5,5	5,5	5,5	5,5	5,5
		7,5	7,5	7,5				
		16	16	16				
LETTERE MINUSCOLE intermedie e terminali		2,5	2,5	2,5	2,5	2,5		
		3	3	3	3	3	3	3
		4	4	4				
		8	8	8				
NUMERI sciolti e su asta								
		SU ASTA	SU ASTA	SU ASTA	SU ASTA	SU ASTA		
STELLA E CROCE sciolti e su asta		2,5	2,5	2,5	2,5	2,5		
		3	3	3	3	3		
		4	4	4				
		SCIOLTO	SCIOLTO	SCIOLTO	SCIOLTO	SCIOLTO	SCIOLTO	SCIOLTO
m sciolti e su asta		2,5	2,5	2,5	2,5	2,5		
		3	3	3	3	3	3	3
		4	4	4				
n sciolti e su asta								
CARATTERI SPECIALI		2,5						
		3						
		4						
		3						
		4						
		5,5						
	7,5							

Richiamo di abbinamento: 5,5 con 2,5 e 3 minuscole
7,5 con 4 minuscole
16 con 8 minuscole

Il Corsivo Istant è disponibile, su ordinazione, nelle seguenti colorazioni speciali:

Caggiati
BLU

Caggiati
VERDE

Caggiati
BORDEAUX

AUMENTO PER COLORAZIONI



CORSIVO Istant



	BRONZO	ORO	DARK	UNIBLANC	CLASSIC	BOTTICINO	CARRARA
BARRETTE PER NUMERI da cm 2,5 - 3	10	10	10	10	10		
	17,5	17,5	17,5	17,5	17,5		
	23	23	23	23	23		
	31	31	31	31	31		
BARRETTE PER NUMERI da cm 4	13,5	13,5	13,5				
	24	24	24				
	31	31	31				
	40,5	40,5	40,5				



PUNTEGGIATURA	BRONZO	ORO	DARK	UNIBLANC	CLASSIC	BOTTICINO	CARRARA
GAMBETTE	2,5	2,5	2,5	2,5	2,5		
	3	3	3	3	3	3	3
	4	4	4				
PUNTO	piccolo grande	piccolo grande	piccolo grande	piccolo	piccolo	piccolo	piccolo
PUNTO PER ASTA	2,5	2,5	2,5	2,5	2,5		
	3	3	3	3	3		
ACCENTO	medio	medio	medio	medio	medio	medio	medio
VIRGOLA	medio	medio	medio	medio	medio	medio	medio
TRATTINO	medio	medio	medio	medio	medio	medio	medio
TRATTINO LINEARE	piccolo grande						
ACCENTO CIRCONF.	piccolo grande						
PUNTO ALLUNGATO	piccolo						
ACCENTO CIRCONF. SPECIALE	piccolo						

CARATTERISTICHE TECNICHE

Caracteristiques techniques

Technical features

Características técnicas

Technische merkmale

Montaggio Lettere fornite sciolte con micro viti a scomparsa



Montage
Lettres fournies séparément avec micro vis à tête plate.

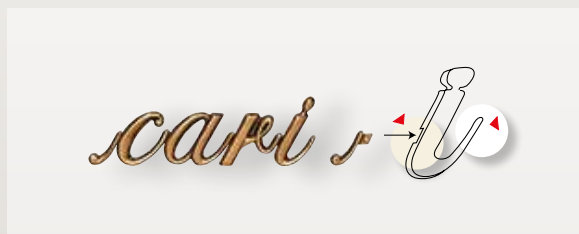
Montage
Letras suministradas sueltas con pequeños tornillos.

Mounting
Loose letters supplied with vanishing micro-screws.

Montierung
Loose Buchstaben, geliefert mit zurückstehenden Mikroschrauben.

Composizione delle epigrafi

Le lettere iniziali minuscole, sono completate da una gambetta. Le lettere terminali sono predisposte senza gancio. Precisare al momento dell'ordine le lettere desiderate



Composition des épigraphes
Les lettres initiales minuscules sont complétées par un délié.
Les lettres terminales sont disponibles sans attache. Préciser la quantité désirée.

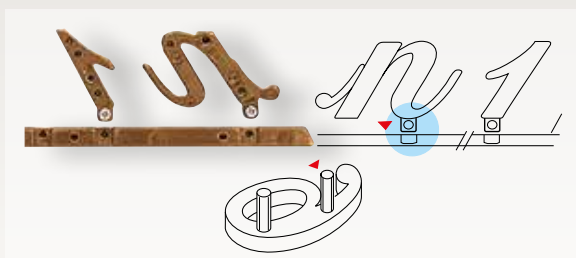
Composición del epígrafe
La letra inicial minúscula se completa con una gambeta. La letra final no dispone de enlace. Precisar en los pedidos la cantidad.

Inscription composition
Initial small letters, complete with tails. Terminal letters come without hooks. Indicate in the order letters required.

Inschriftenkompositionen
Die kleinen Anfangsbuchstaben sind mit einem Grundstrich versehen. Die Endbuchstaben sind ohne Haken angefertigt. Bitte präzisieren Sie die erforderliche Menge!

Composizione delle date

I numeri possono essere impiegati con o senza barrette. Con le barrette 1, 2, 3, 4, 5, sono predisposti con l'attacco alla base del carattere. Senza le barrette 1, 2, 3, 4, 5, che vengono impiegati liberi, sono predisposti con i tradizionali 2 perni. Precisare alla richiesta il tipo di esigenza.



Composition des dates. Les chiffres peuvent être utilisés avec ou sans barres. Avec les barres 1, 2, 3, 4, 5, sont adaptées avec attache à la base du caractère. Sans les barres Les lettres 1, 2, 3, 4, 5, qui sont librement appliquées, sont munie de rivet. Préciser lors de la demande le type de votre choix.

Date composition. Numbers may be used with or without underbars. With underbars 1, 2, 3, 4, 5, come with attachment to the base of the character. Without underbars 1, 2, 3, 4, 5, which are applied freestanding, are supplied with traditional pins. State type needed at time of demand.

Composición de la fecha. Los números están predisuestos con o sin barra. Con barra 1, 2, 3, 4, 5, están predisuestos con sujeción especial en la base del carácter. Sin barra 1, 2, 3, 4, 5, que se utilizan sueltos, están predisuestos con el tradicional pernio. Por tanto debe precisar en el pedido el tipo que se quiere utilizar.

Datenkompositionen. Die Zahlen können mit oder ohne Stäbe verwendet werden. Mit Stäbe 1, 2, 3, 4, 5, sind mit einem Verbindungsstück am Boden des Schriftzeichens angefertigt. Ohne Stäbe Die Buchstaben 1, 2, 3, 4, 5, die lose verwendet werden, sind mit einem Stift versehen. Bei Anfrage geben Sie bitte die Art des Bedarfs an!



Sistema per calcolare facilmente la lunghezza dell'epigrafi

<p>Système pour calculer facilement le longueur des compositions</p> <p>Prima di scegliere l'altezza del carattere Corsivo Istant, accertatevi dello spazio (in lunghezza) di cui disponete! Consultate il sistema di calcolo, qui riportato.</p>	<p>System for easy calculation of inscription lengths</p> <p>Avant de choisir la hauteur du caractère Corsivo Istant, contrôler l'espace (en longueur) à votre disposition! Consultez le système de calcul ci-rapporté.</p>	<p>Sistema para calcular fácilmente la longitud de la inscripción</p> <p>Before choosing the height of Corsivo Istant, check how much space (in length) there is available! Use the calculating system shown here.</p>	<p>System zur leichten Berechnung der Kompositionslängen</p> <p>Antes de elegir la altura del carácter Corsivo Istant, comprobar el espacio (en longitud) de que se dispone! Consultar el sistema de cálculo que presentamos.</p>	<p>System zur leichten Berechnung der Kompositionslängen</p> <p>Bevor Sie die Höhe der Schriftzeichen Corsivo Istant wählen, stellen Sie den längemässig verfügbaren Raum fest! Ziehen Sie das hier angeführte Berechnungssystem zu Rate!</p>
---	---	--	---	---

	M	B-D-H-N	A-C-G-J-K R-W-X	E-F-I-L-P Q-S-U-Y-Z	O-T-V	m-w	a-b-d g-h-k n-o-p q-u-v x-y-z	c-r-s	e-f-l	i-j-t
Gruppen von gleichem Länge										
<u>A</u> : cm ±5,5	8,5	8	7	6	5					
<u>A</u> : cm ±2,5						4	3	2,5	2	1,6
<u>A</u> : cm ±3						5	3,5	3	2,5	2
<u>A</u> : cm ±7,5	12	10,8	9,5	8	6,8					
<u>A</u> : cm ±4						6,5	4,5	4	3,3	2,6

Esempio per calcolare la lunghezza dell'epigrafe

	Exemple pour calculer la longueur de la composition	Example for calculating inscription length	Ejemplo para calcular la longitud de la composición	Beispiel zur Berechnung der Kompositionslänge
<i>Leonardo</i>				
<u>A</u> : cm ±5,5	6			
<u>A</u> : cm ±3		+ 2,5	+ 3,5	+ 3,5
			+ 3,5	+ 3
			+ 3,5	+ 3,5
				= cm 29

ITALICO

*Dante
Alighieri*

★ 1265 + 1321

LETTERE E NUMERI
spessore mm 6
CENTIMETRI

1,5
2
2,5
3
4

SENESE

DANTE ALIGHIERI

★ 1265 + 1321

LETTERE E NUMERI
spessore mm 6
CENTIMETRI

2
2,5
3
4
5

UMBRO

Robert Schumann
1810 1856

LETTERE E NUMERI
spessore mm 6
CENTIMETRI

1,5
2
2,5
3
4



ITALICO SATINATO

*Amedeo
Modigliani
1884 1920*

LETTERE E NUMERI
spessore mm 6
CENTIMETRI

1,5
2
2,5
3
4

SENESE SATINATO

**AMEDEO
MODIGLIANI
1884 1920**

LETTERE E NUMERI
spessore mm 6
CENTIMETRI

2
2,5
3
4
5

UMBRO SATINATO

**Robert Schumann
1810-1856**

LETTERE E NUMERI
spessore mm 6
CENTIMETRI

1,5
2
2,5
3
4



ITALICO GOLD

*Amedeo
Modigliani*
1884 1920

LETTERE E NUMERI
spessore mm 6
CENTIMETRI

1,5
2
2,5
3
4

SENESE GOLD

**AMEDEO
MODIGLIANI**
1884 1920

LETTERE E NUMERI
spessore mm 6
CENTIMETRI

2
2,5
3
4
5

UMBRO GOLD

Robert Shumann
1810-1856

LETTERE E NUMERI
spessore mm 6
CENTIMETRI

1,5
2
2,5
3
4



Roberto
Lumou

Spessore mm 3
CENTIMETRI

cm 2 - 2,5 - 3

Per dimensioni diverse da quelle indicate il prezzo è a preventivo

Il prodotto viene realizzato previa scansione elettronica della firma:
si richiede, possibilmente, di consegnare il manoscritto su carta bianca.



BASTONE

TERMANI
CRISTIANO
1747 2011

TERMANI
CRISTIANO
1747 2011

BRONZO

LETTERE E NUMERI
spessore mm 3
CENTIMETRI

1,5
2
2,5
3

BRONZO PATINA SCURA

LETTERE E NUMERI
spessore mm 3
CENTIMETRI

1,5
2
2,5
3

UNIBLANC

LETTERE E NUMERI
spessore mm 3
CENTIMETRI

1,5
2
2,5
3

SIMONI
ROBERTA
1951 2000

SIMONI
ROBERTA
1951 2000

VERDE POMPEIANO

LETTERE E NUMERI
spessore mm 3
CENTIMETRI

1,5
2
2,5
3



SIMONI
ROBERTA
1951 2000

BRONZO

LETTERE E NUMERI
spessore mm 3
BRONZO
CENTIMETRI

2
2,5
3

SIMONI
ROBERTA
1951 2000

BRONZO PATINA SCURA

LETTERE E NUMERI
spessore mm 3
BRONZO SCURO
CENTIMETRI

2
2,5
3

SIMONI
ROBERTA
1951 2000

UNIBLANC

LETTERE E NUMERI
spessore mm 3
UNIBLANC
CENTIMETRI

2
2,5
3

SIMONI
ROBERTA
1951 2000

VERDE POMPEIANO

LETTERE E NUMERI
spessore mm 3
VERDE POMPEIANO
CENTIMETRI

2
2,5
3



*Corsivo
Classico*

LETTERE E NUMERI
Spessore mm. 3
CENTIMETRI

1,5	4
2	5
2,5	6
3	8
	10

*Corsivo
Elegante*

LETTERE E NUMERI
Spessore mm. 3
CENTIMETRI

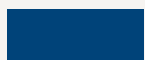
1,5	4
2	5
2,5	6
3	8
	10

*Corsivo
Futura*

LETTERE E NUMERI
Spessore mm. 3
CENTIMETRI

1,5	4
2	5
2,5	6
3	8
	10

Disponibile anche, su ordinazione, nelle seguenti colorazioni speciali:



BLU



VERDE



BORDEAUX

AUMENTO PER
COLORAZIONI



*Corsiva
Inglese*

LETTERE E NUMERI Spessore mm. 3 CENTIMETRI	1,5	4
	2	5
	2,5	6
	3	8
	3,5	10

*Corsiva
Mediterranea*

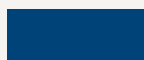
LETTERE E NUMERI Spessore mm. 3 CENTIMETRI	1,5	4
	2	5
	2,5	6
	3	8
	3,5	10

LETTERE E NUMERI Spessore mm. 5 CENTIMETRI	2,5	3,5
	3	4
		5

ROMANO
TRAFORATO

LETTERE E NUMERI Spessore mm. 3 CENTIMETRI	2,5	5
	3	8
	4	10
		12

Disponibile anche, su ordinazione, nelle seguenti colorazioni speciali:



BLU



VERDE



BORDEAUX

AUMENTO PER
COLORAZIONI



Giarda

*28-10-2016

LETTERE E NUMERI
spessore mm 3
CENTIMETRI

2
2,5
3
4
5
6
8
10

LETTERE E NUMERI
spessore mm 5
CENTIMETRI

2,5
3
4
5

A B C D E F G H J J K L M N

O P Q R S T U V W X Y Z

a b c d e f g h i j k l m n o p q r s t u v w x y z

* + n. m. 1 2 3 4 5 6 7 8 9 0

I numeri fino a cm.4 sono ordinabili solo congiunti.



Amalfi

*28-10-2016

LETTERE E NUMERI
spessore mm 3
CENTIMETRI

- 2
- 2,5
- 3
- 4
- 5
- 6
- 8
- 10

LETTERE E NUMERI
spessore mm 5
CENTIMETRI

- 2,5
- 3
- 4
- 5

A B C D E F G H I J K L M N

O P Q R S T U V W X Y Z

a b c d e f g h i j k l m n o p q r s t u v w x y z

* + n.m. 1 2 3 4 5 6 7 8 9 0

I numeri fino a cm.4 sono ordinabili solo congiunti.

ITALICO Alfabeto Completo

A B C D E F G H I J K L M N

O P Q R S T U V W X Y Z

a b c d e f g h i j k l m n o p q r s t u v w x y z

☆ + 1 2 3 4 5 6 7 8 9 . -

SENESE Alfabeto Completo

A B C D E F G H I J K L M N

O P Q R S T U V W X Y Z

☆ + 1 2 3 4 5 6 7 8 9 0

UMBRO
Alfabeto Completo

A B C D E F G H I J K L M N
O P Q R S T U V W X Y Z
a b c d e f g h i j k l m n o p
q r s t u v w x y z
☆ † 1 2 3 4 5 6 7 8 9 0

CORSIVO CLASSICO
Alfabeto Completo

A B C D E F G H I J K L M
N O P Q R S T U V W X Y Z
a b c d e f g h i j k l m n o p q r s t u v w x y z
† ☆ 0 1 2 3 4 5 6 7 8 9

CORSIVO ELEGANTE Alfabeto Completo

A B C D E F G H I J K L M
N O P Q R S T U V W X Y Z
a b c d e f g h i j k l m n o p q r s t u v w x y z
† ☆ 0 1 2 3 4 5 6 7 8 9

CORSIVO FUTURA Alfabeto Completo

A B C D E F G H I J K L M
N O P Q R S T U V W X Y Z
a b c d e f g h i j k l m n o p q r s t u v w x y z
† ☆ 0 1 2 3 4 5 6 7 8 9

CORSIVO INGLESE Alfabeto Completo

A B C D E F G H I L M N O
 P Q R S T U V Z W Y J K X
 a b c d e f g h i l m n o
 p q r s t u v z w y j k x
 ☆ † 0 1 2 3 4 5 6 7 8 9

CORSIVO MEDITERRANEO Alfabeto Completo

A B C D E F G H I L M N
 O P Q R S T U V Z W Y J K X
 a b c d e f g h i l m n o p q r
 s t u v z w y j k x e a a u i
 ☆ † 1 2 3 4 5 6 7 8 9 0